

Роль мультипараметрического ультразвукового исследования сердца у пациентов с острым коронарным синдромом без подъема сегмента ST

Назмутдинова В.Ю., Ким З.Ф.

КГМА – филиал ФГБОУ ДПО РМАНПО МЗ РФ

ГАУЗ «Городская клиническая больница №7» МЗ РТ, г.Казань

Цель исследования

Изучить роль мультипараметрического ультразвукового исследования (МПУЗИ) сердца у пациентов с ОКСбпST в оценке прогноза течения заболевания

Материалы и методы

30 пациентов с ОКСбпST среднего и высокого риска по общепринятым шкалам его оценки:

1 группа - после ЧКВ в первые 24 часа

2 группа-после ЧКВ 24-72 часа

3 группа - на консервативном лечении

Проводилось МПУЗИ сердца (традиционные параметры, спекл-трекинг и импульсно-волновой режим тканевого доплера) на сканере Mindray Rezona 7

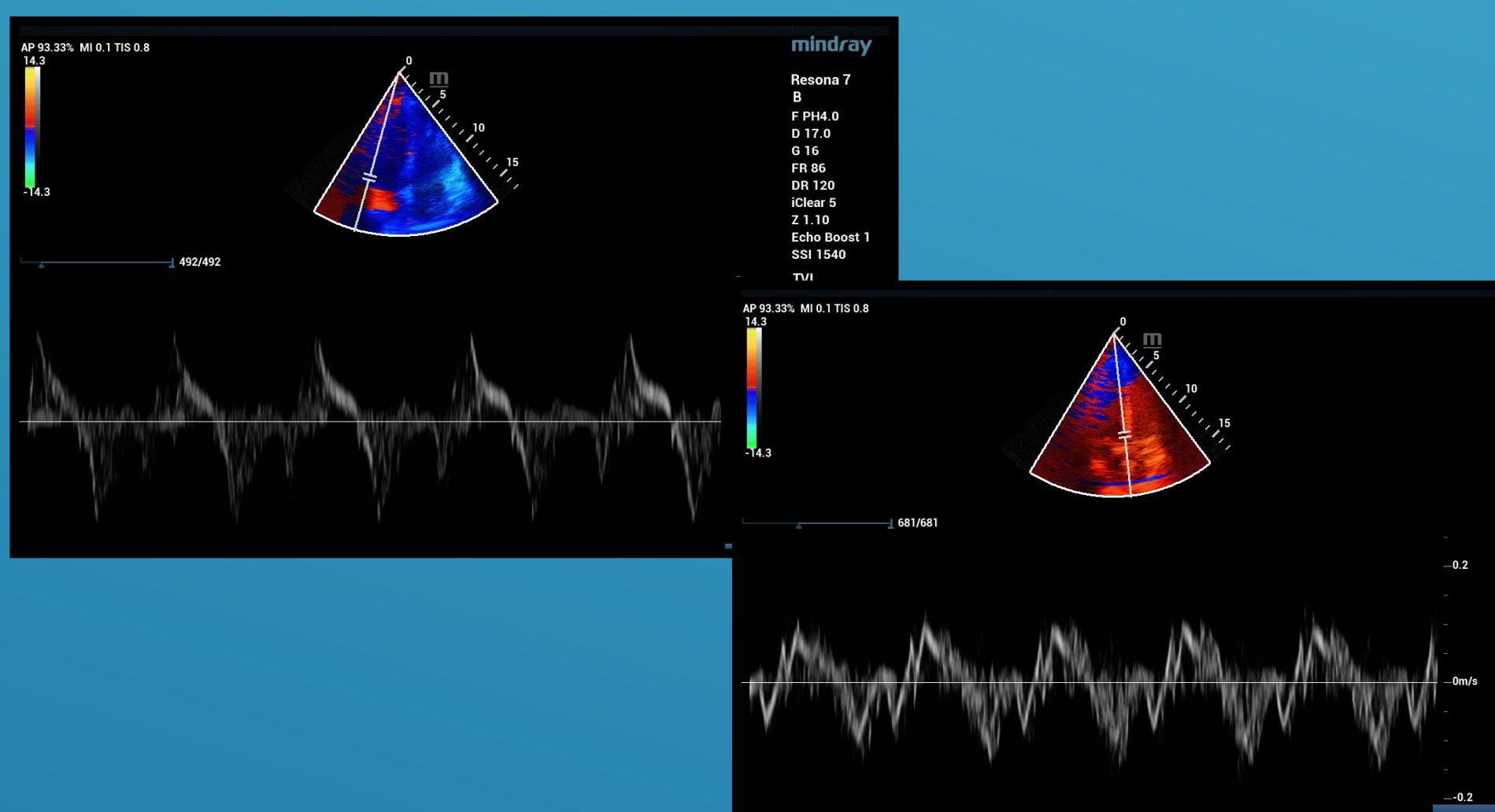


Рис 1. Верхушечное четырехкамерное сечение. Исследование скорости движения латерального (S'L) и септального (S's) концов фиброзного кольца митрального клапана в импульсно-волновом режиме тканевого доплера.

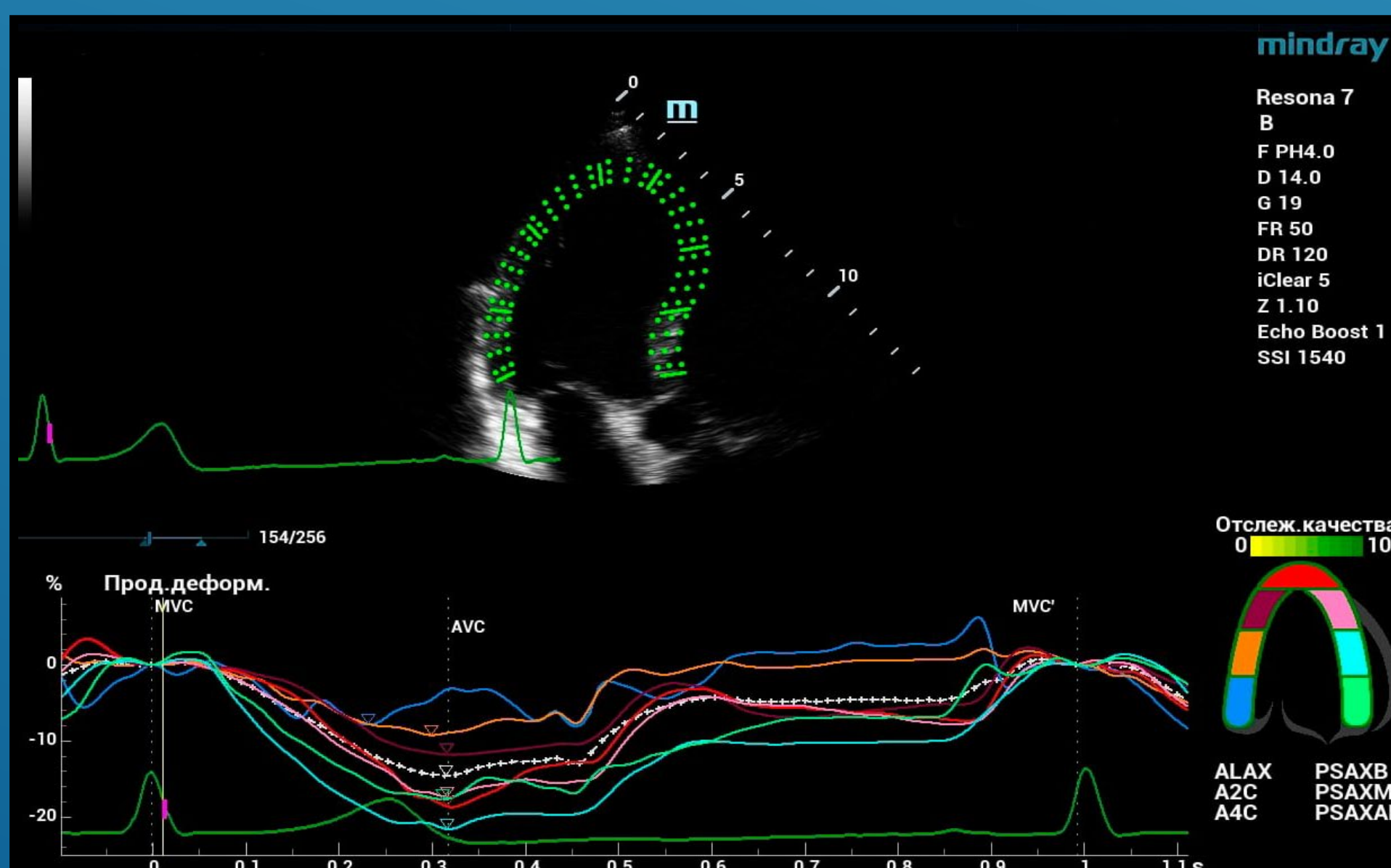


Рис 2. Верхушечное пятикамерное сечение. Картирование миокарда в режиме спекл – трекинг. Отображение данных о продольной деформации сегментов ЛЖ в верхушечном пятикамерном сечении в виде кривых деформация – время.

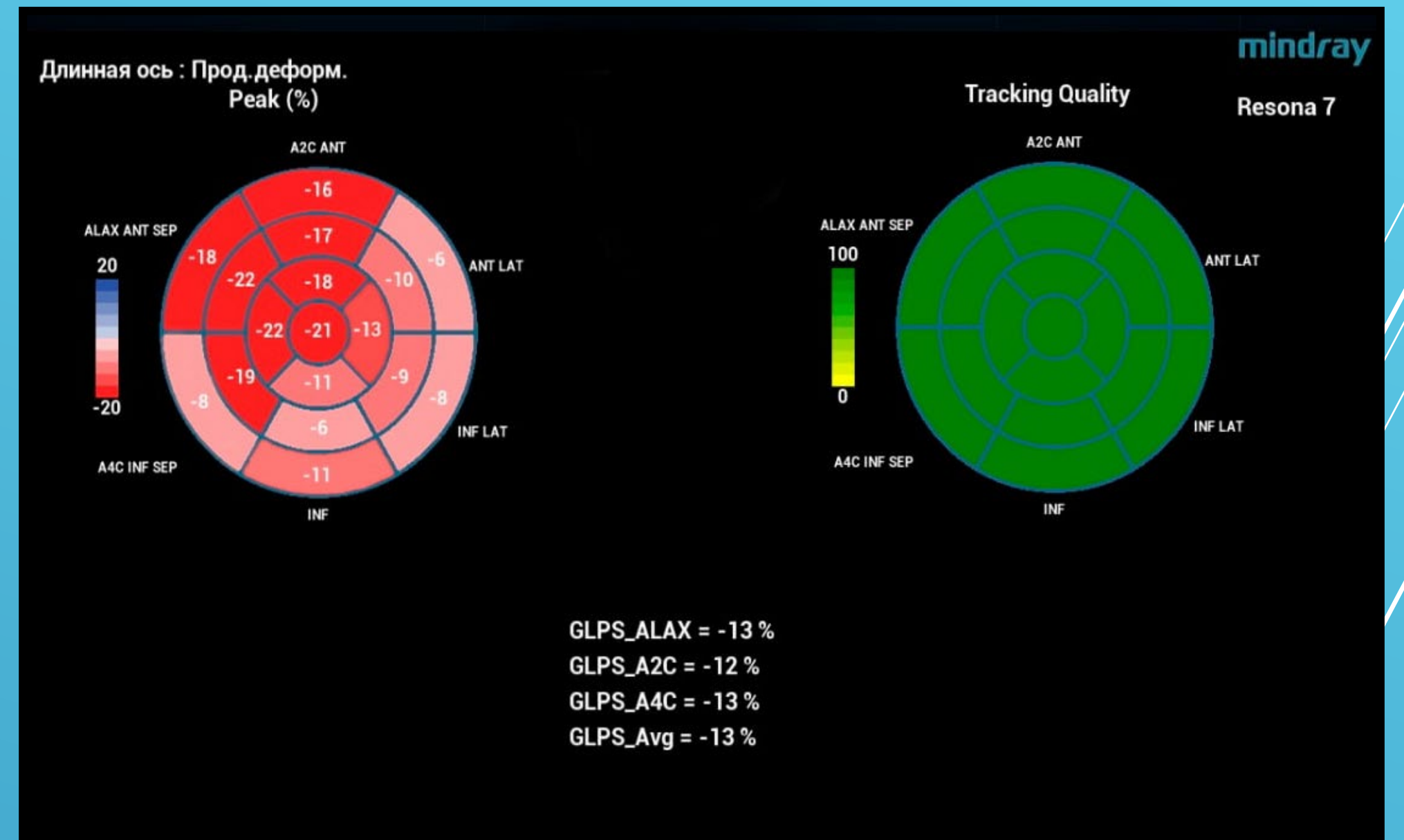


Рис 3. Отображение данных о деформации сегментов ЛЖ в виде карты «бычий глаз» для 17 сегментов. Снижение значений локальной и глобальной деформации в соответствии с территорией кровоснабжения пораженных коронарных артерий. Сократимость неповрежденных сегментов в норме.

Результаты и обсуждение

Показатель	Группа с ОКСбпST с ЧКВ 24 ч	Группа с ОКСбпST с ЧКВ 24-72 ч	Группа с ОКСбпST на консервативном лечении
ФВ по Симпсону	N	N	N
НЛС	нет	нет	нет
MAPSE, мм	N	N	N
S'L, см/с	N	N	N
S's, см/с	N	N	N
GLS ЛЖ, %	↓	↓	N
LLS ЛЖ, %	↓	↓	N

Таблица 1. Ультразвуковые показатели глобальной систолической функции ЛЖ у пациентов с ОКСбпST.

Значительное уменьшение локального и глобального продольного стрейна МПУЗИ сердца было выявлено у пациентов среднего и высокого риска с пограничным поражением коронарного русла

Заключение

МПУЗИ выявляет ранние нарушения деформации миокарда, что имеет важное прогностическое значение для определения гемодинамической значимости стеноза, сроков проведения ЧКВ и адекватности персонализированной тактики лечения и дальнейшего ведения пациентов