

Лучевая диагностика осложнений трансартериального локорегионарного лечения лекарственно насыщаемыми микросферами у пациентов с нерезектабельными опухолями печени

Звездкина Е.А., Кедрова А.Г., Лебедев Д.П., Астахов Д.А., Косый В.В., Степанова Ю.А., Панченков Д.Н.

ГНПЦ ЛМ им. О.К.Скобелкина, ФНКЦ ФМБА России, МГМСУ им. А.И.Евдокимова, НМИЦ хирургии имени А.В.Вишневского

Цель

Изучить лучевую семиотику ближайших и отсроченных осложнений трансартериального локорегионарного лечения лекарственно насыщаемыми микросферами (ТАРЛ) при нерезектабельных опухолях печени.

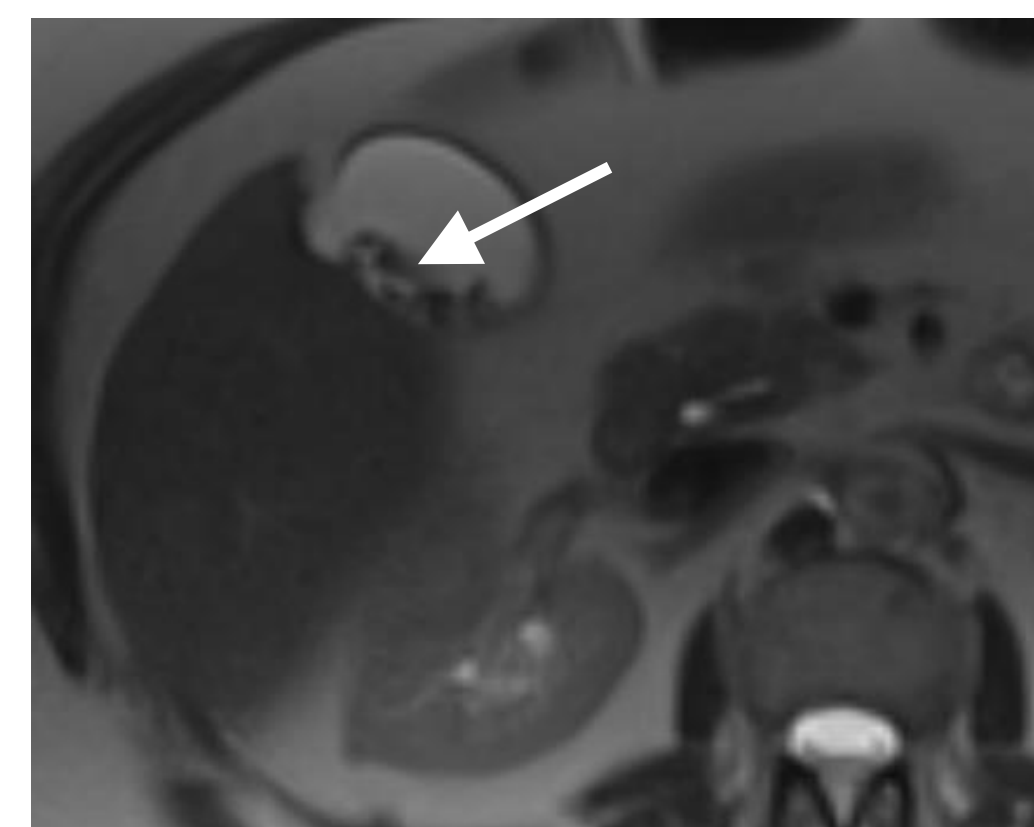
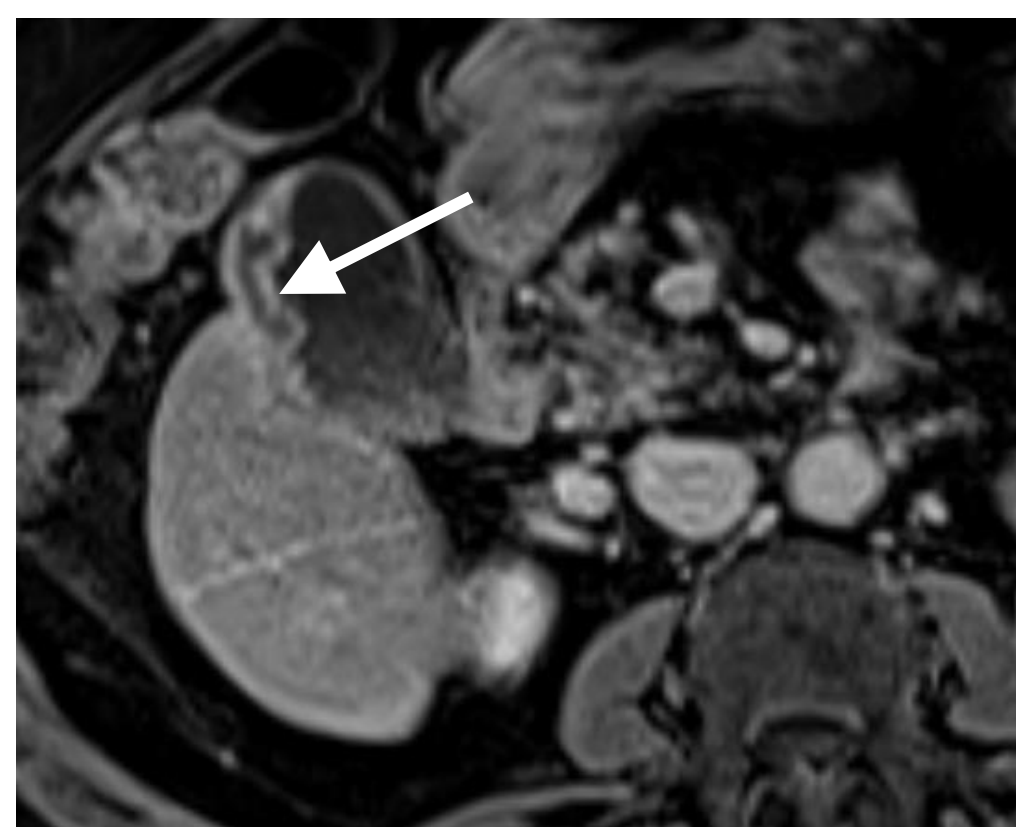
Пациенты и методы

Ретроспективно проанализированы 105 компьютерных томографий (КТ) брюшной полости, 195 магнитно-резонансных томографий (МРТ) гепатобилиарной зоны с внутривенным контрастированием, выполненных 65 пациентам с нерезектабельными метастазами в печени, 10 – с первичными опухолями печени. КТ и МРТ проводились не позднее 14 дней до, через 8-9 нед. и 16-17 нед. после ТАРЛ.

Результаты

В 23% случаев развился холецистит. Отсрочено через 8-9 нед. после ТАРЛ отмечалась слоистость стенки желчного пузыря, с патологическим накоплением контрастного препарата. Через 4-6 месяцев сформировались мелкие конкременты в просвете или отграниченные жидкостные скопления в области дна желчного пузыря. Ни в одном случае холецистит не влиял на соматическое состояние пациентов и не потребовал хирургического лечения. В 3% случаев развился холангит. На 2-10 день после ТАРЛ появилось локальное расширение желчных протоков в 1-2 сегментах. За 14-21 день процесс принял полисегментарный характер, в 1 случае с развитием некроза печени, в 1 - абсцесса, в 1 - множественных внутрипеченочных и поддиафрагмальных биллом.

Все состояния были купированы консервативно, не привели к летальному исходу. В 2% случаев развился панкреатит. Процесс проявился в первые 14 дней после ТАРЛ, у 1 пациента выглядел как отечный панкреатит, у 1 - острый интерстициальный панкреатит. Во всех случаях потребовалось специфическое лечение, процесс был купирован и не привел к летальному исходу.



8 нед. после ТАРЛ: слоистая стенка желчного пузыря
17 нед. после ТАРЛ: конкременты в желчном пузыре



1 нед. после ТАРЛ: локальное расширение желчных протоков
3 нед. после ТАРЛ: перипротоковый некроз паренхимы

Выводы

Трансартериальная локорегионарная терапия лекарственно насыщаемыми микросферами имеет ближайшие и отдаленные осложнения. Ближайшими осложнениями были холецистит (3%) и панкреатит (2%), развившиеся в первые дни, потребовавшие специфической терапии. Отдаленным осложнением стал холецистит (23%), развившийся через несколько месяцев и не повлиявший на соматическое состояние.